

svítidla TECEO 1

Project : VO Ceska Lipa - parkoviste ul. Bardejovska

File : C:\Users\Petr\Desktop\cl.lpf

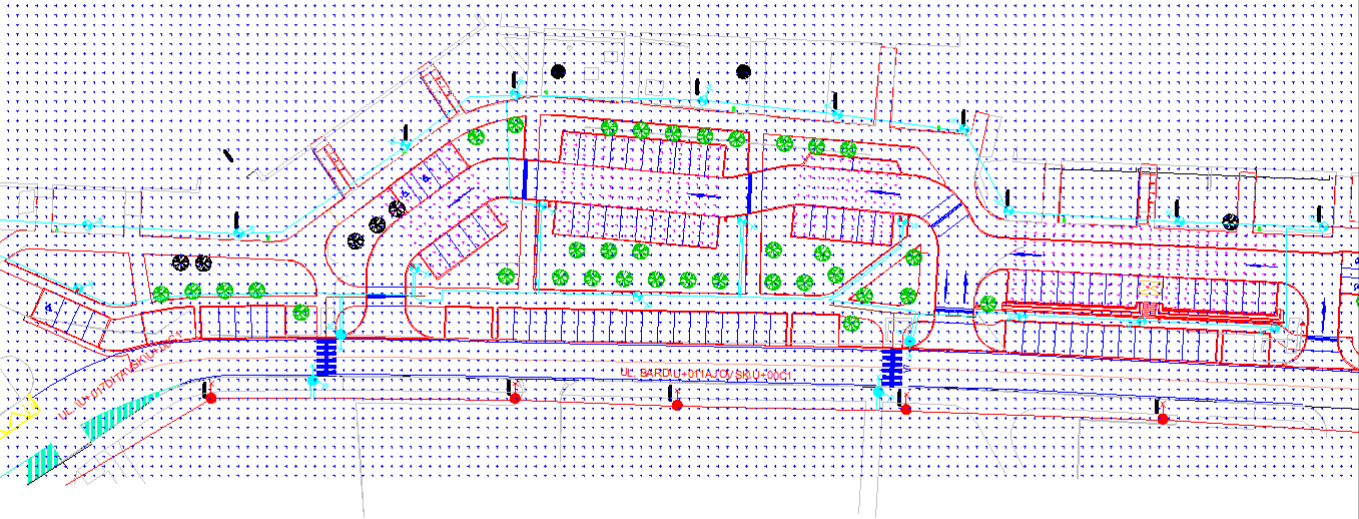
## Summary

### Grid summary

Average type : Arithmetic (A) or Weighted (W)

<b>vypocetni plocha parkoviste 1 (1)</b>	<b>Min</b>	<b>Max</b>	<b>Ave (A)</b>	<b>Min/Max</b>	<b>Min/Ave</b>
Illuminance (lux)	1,5	22,2	5,4	6,6	27,2
<b>vypocetni plocha parkoviste 2 (2)</b>	<b>Min</b>	<b>Max</b>	<b>Ave (A)</b>	<b>Min/Max</b>	<b>Min/Ave</b>
Illuminance (lux)	1,3	22,1	5,2	5,8	24,6
<b>vypocetni plocha parkoviste 3 (3)</b>	<b>Min</b>	<b>Max</b>	<b>Ave (A)</b>	<b>Min/Max</b>	<b>Min/Ave</b>
Illuminance (lux)	2,5	19,7	5,8	12,8	43,5
<b>vypocetni plocha parkoviste 4 (4)</b>	<b>Min</b>	<b>Max</b>	<b>Ave (A)</b>	<b>Min/Max</b>	<b>Min/Ave</b>
Illuminance (lux)	1,7	24,2	6,0	7,2	29,2
<b>celkova vypocetni plocha (5)</b>	<b>Min</b>	<b>Max</b>	<b>Ave (A)</b>	<b>Min/Max</b>	<b>Min/Ave</b>
Illuminance (lux)	0,0	26,0	1,9	0,0	0,0

Current view Configuration (1)



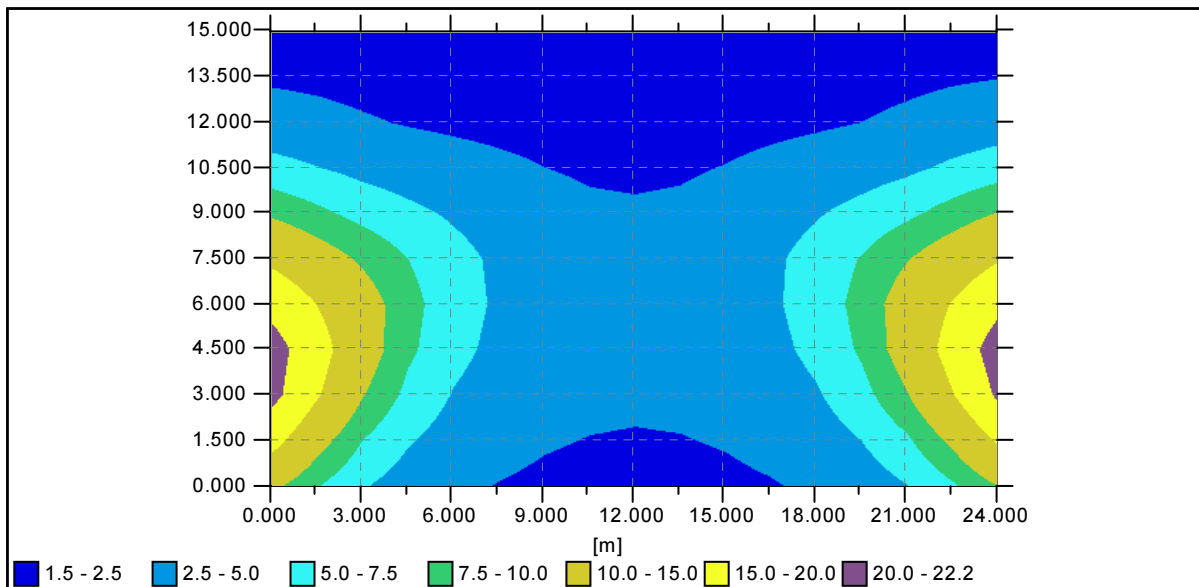
**Grid results**

Average type : Arithmetic (A) or Weighted (W)

**vypocetni plocha parkoviste 1 (1) : Illuminance [lux]**Min :  lux Ave (A)  lux Max :  lux Uo :  % Ug :  %

15,00	2,1	2,0	1,8	1,7	1,7	1,7	1,7	1,7	1,8	1,8	1,9	1,9	2,0	2,1	2,2
13,50	2,2	2,1	1,9	1,7	1,6	1,6	1,5	1,5	1,5	1,5	1,5	1,6	1,8	1,9	2,1
12,00	3,4	3,1	2,7	2,4	2,2	2,0	1,8	1,7	1,7	1,7	1,9	2,1	2,2	2,5	2,9
10,50	5,8	5,1	4,3	3,7	3,3	2,9	2,5	2,3	2,2	2,3	2,6	3,0	3,4	3,9	4,5
9,00	9,5	8,1	6,7	5,6	4,7	3,8	3,2	2,8	2,7	2,8	3,3	3,9	4,8	5,8	7,0
7,50	14,0	11,7	9,5	7,5	5,8	4,5	3,7	3,3	3,1	3,3	3,7	4,6	5,9	7,6	9,8
6,00	18,4	14,9	11,5	8,3	6,0	4,6	3,9	3,5	3,3	3,5	3,9	4,6	6,0	8,4	11,7
4,50	22,0	16,7	11,7	8,0	5,7	4,4	3,7	3,3	3,2	3,3	3,7	4,3	5,6	7,9	11,6
3,00	21,3	15,3	10,1	6,8	4,9	3,8	3,3	3,0	2,8	2,9	3,2	3,8	4,8	6,6	9,8
1,50	16,6	11,3	7,5	5,2	3,9	3,1	2,7	2,4	2,4	2,4	2,6	3,1	3,8	5,0	7,1
0,00	10,8	7,7	5,2	3,8	2,9	2,4	2,1	1,9	1,9	1,9	2,1	2,4	2,8	3,6	5,0
y'/x'	0,00	1,50	3,00	4,50	6,00	7,50	9,00	10,50	12,00	13,50	15,00	16,50	18,00	19,50	21,00

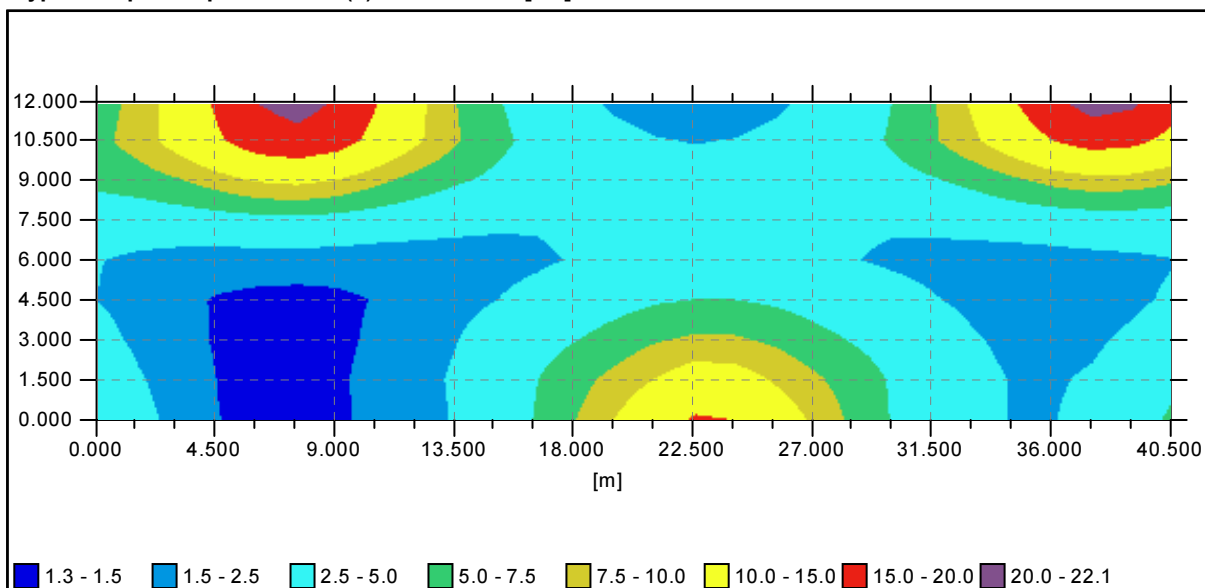
15,00	2,4	2,5
13,50	2,3	2,5
12,00	3,4	3,7
10,50	5,4	6,3
9,00	8,5	10,1
7,50	12,1	14,6
6,00	15,2	19,0
4,50	16,7	22,2
3,00	14,8	20,7
1,50	10,7	15,6
0,00	7,2	10,1
y'/x'	22,50	24,00

**vypocetni plocha parkoviste 1 (1) : Illuminance [lux]**

**vypocetni plocha parkoviste 2 (2) : Illuminance [lux]**
 Min :  lux    Ave (A) :  lux    Max :  lux    Uo :  %    Ug :  %

12,00	6,3	8,4	11,7	15,9	20,2	22,0	19,6	15,1	10,8	7,5	5,2	3,7	2,8	2,3	2,0
10,50	6,8	8,7	11,4	14,4	17,4	18,4	16,8	13,6	10,5	7,7	5,7	4,2	3,3	2,8	2,6
9,00	5,5	6,2	7,2	8,7	10,2	10,6	9,8	8,1	6,4	5,3	4,4	3,7	3,3	3,0	2,8
7,50	3,5	3,4	3,6	3,8	4,1	4,2	3,9	3,5	3,1	2,8	2,7	2,6	2,7	2,8	2,9
6,00	2,5	2,2	2,0	1,8	1,8	1,8	1,7	1,8	1,9	2,0	2,2	2,3	2,6	3,0	3,3
4,50	2,5	2,0	1,7	1,4	1,4	1,3	1,4	1,5	1,8	2,1	2,5	2,9	3,4	4,0	4,7
3,00	3,0	2,2	1,7	1,4	1,3	1,3	1,4	1,6	1,9	2,5	3,2	4,0	4,9	6,0	7,2
1,50	3,8	2,6	1,9	1,5	1,3	1,3	1,4	1,7	2,1	2,7	3,6	4,9	6,6	8,3	10,1
0,00	4,6	3,0	2,0	1,5	1,3	1,3	1,4	1,7	2,0	2,6	3,6	5,1	7,4	10,1	12,8
y/x'	0,00	1,50	3,00	4,50	6,00	7,50	9,00	10,50	12,00	13,50	15,00	16,50	18,00	19,50	21,00

12,00	2,0	2,0	2,3	2,8	3,6	5,1	7,3	10,5	14,6	19,1	22,1	21,0	17,1
10,50	2,5	2,5	2,8	3,2	4,1	5,3	7,2	9,5	12,1	15,0	16,8	16,0	13,7
9,00	2,8	2,8	3,0	3,2	3,6	4,1	4,7	5,6	6,9	8,2	9,0	8,7	7,8
7,50	3,0	3,0	2,9	2,8	2,7	2,6	2,7	2,9	3,1	3,4	3,6	3,7	3,6
6,00	3,4	3,4	3,2	2,9	2,5	2,3	2,2	2,1	2,0	2,0	2,1	2,2	2,5
4,50	5,0	5,0	4,6	3,9	3,3	2,9	2,6	2,2	2,0	2,0	2,1	2,3	2,7
3,00	7,9	7,8	7,0	5,8	4,8	3,9	3,2	2,6	2,3	2,2	2,3	2,7	3,4
1,50	11,7	11,4	9,7	7,9	6,3	4,7	3,6	2,8	2,4	2,4	2,6	3,3	4,4
0,00	15,4	14,9	12,1	9,4	6,9	4,8	3,5	2,8	2,5	2,5	2,8	3,7	5,4
y/x'	22,50	24,00	25,50	27,00	28,50	30,00	31,50	33,00	34,50	36,00	37,50	39,00	40,50

**vypocetni plocha parkoviste 2 (2) : Illuminance [lux]**

**vypocetni plocha parkoviste 3 (3) : Illuminance [lux]**

Min : 2,5 lux

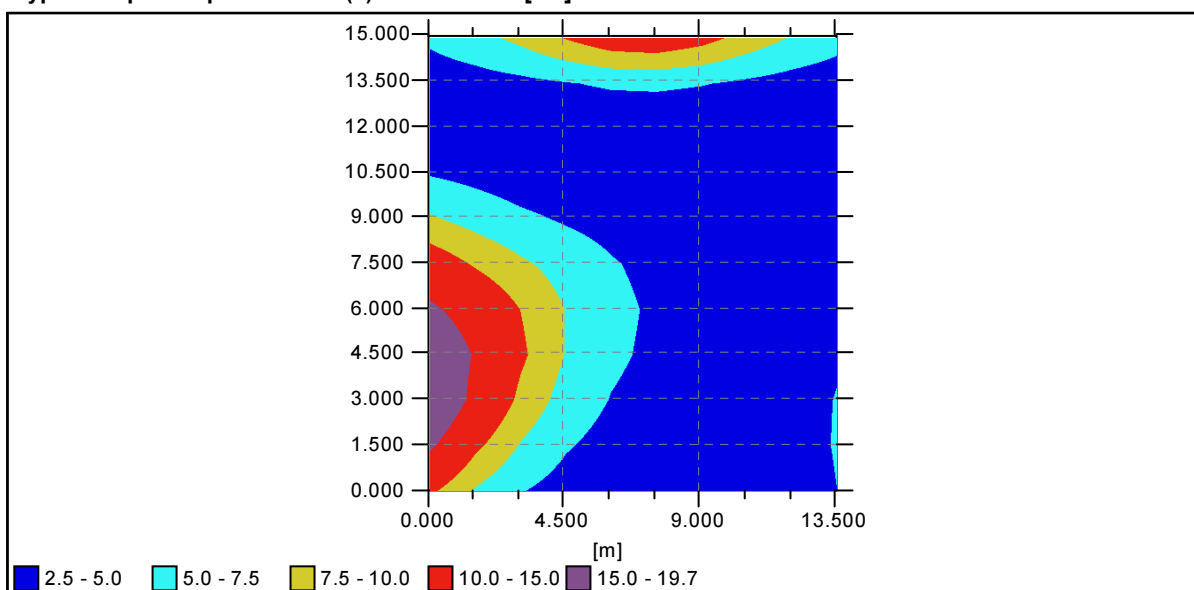
Ave (A) 5,8 lux

Max : 19,7 lux

Uo : 43,5 %

Ug : 12,8 %

15,00	5,4	6,6	8,2	10,1	11,8	12,2	11,0	9,0	7,3	5,9
13,50	3,6	3,9	4,3	4,8	5,3	5,5	5,1	4,5	4,0	3,5
12,00	3,4	3,2	3,0	2,9	2,9	2,9	2,8	2,7	2,6	2,5
10,50	4,8	4,3	3,7	3,3	3,1	2,9	2,8	2,7	2,6	2,6
9,00	7,8	6,6	5,5	4,7	4,2	3,7	3,3	3,1	3,1	3,1
7,50	11,8	9,7	7,9	6,4	5,2	4,3	3,8	3,6	3,6	3,8
6,00	15,8	12,9	10,0	7,4	5,7	4,6	4,1	3,9	4,0	4,4
4,50	19,2	14,6	10,5	7,4	5,5	4,5	4,0	4,0	4,2	4,8
3,00	19,7	13,8	9,3	6,5	4,9	4,1	3,8	3,8	4,2	5,1
1,50	15,6	10,6	7,3	5,2	4,1	3,5	3,3	3,5	4,0	5,2
0,00	10,6	7,2	5,1	4,0	3,2	2,9	2,8	3,0	3,7	5,0
y/x'	0,00	1,50	3,00	4,50	6,00	7,50	9,00	10,50	12,00	13,50

**vypocetni plocha parkoviste 3 (3) : Illuminance [lux]**

**vypocetni plocha parkoviste 4 (4) : Illuminance [lux]**

Min : 1,7 lux

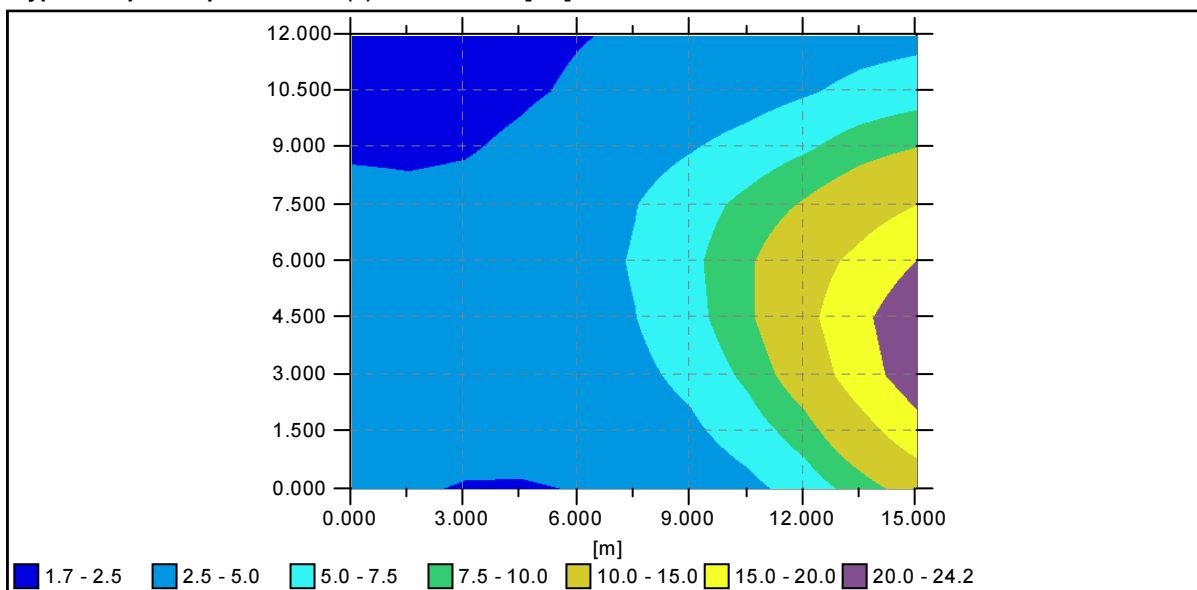
Ave (A) 6,0 lux

Max : 24,2 lux

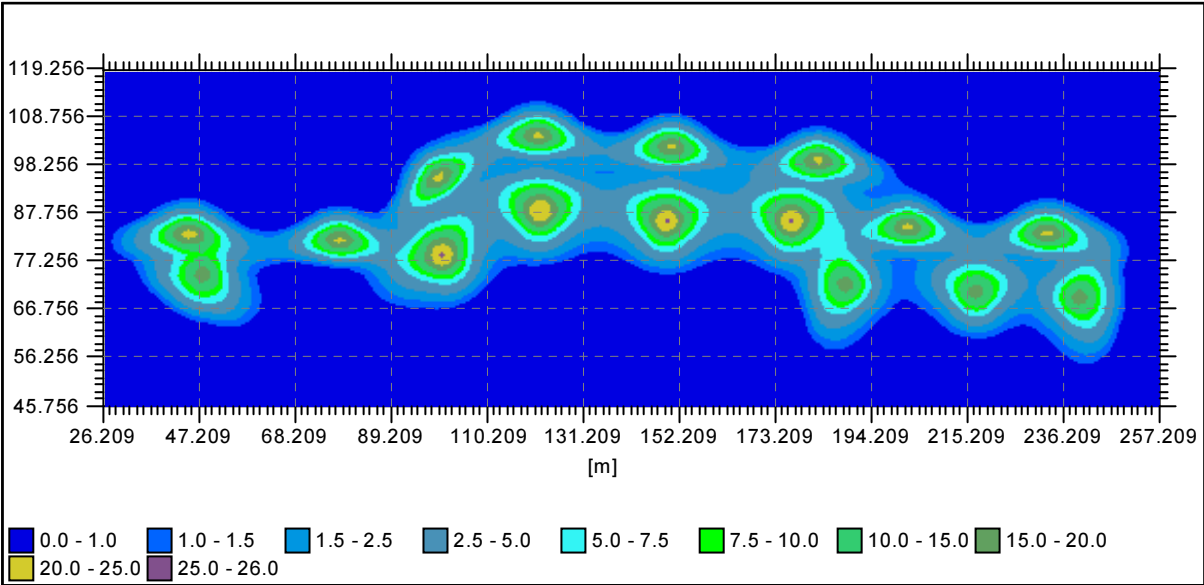
Uo : 29,2 %

Ug : 7,2 %

12,00	1,7	1,9	2,0	2,2	2,4	2,6	2,8	3,1	3,5	4,0	4,3
10,50	1,8	1,9	2,1	2,3	2,7	3,0	3,5	4,0	4,7	5,7	6,3
9,00	2,3	2,3	2,4	2,7	3,3	4,0	4,9	5,9	7,2	8,9	10,1
7,50	3,0	2,8	2,9	3,2	3,9	4,9	6,4	8,2	10,3	12,7	15,0
6,00	3,5	3,2	3,3	3,5	4,2	5,2	6,9	9,6	12,9	16,2	20,1
4,50	3,9	3,5	3,4	3,6	4,1	4,9	6,6	9,5	13,7	18,9	24,2
3,00	3,8	3,4	3,3	3,4	3,7	4,4	5,7	8,1	12,0	17,6	23,1
1,50	3,5	3,1	2,9	2,9	3,2	3,7	4,6	6,1	8,8	13,1	18,1
0,00	3,0	2,6	2,4	2,4	2,5	2,8	3,4	4,4	6,0	8,7	11,6
y'/x'	0,00	1,50	3,00	4,50	6,00	7,50	9,00	10,50	12,00	13,50	15,00

**vypocetni plocha parkoviste 4 (4) : Illuminance [lux]**

celkova vypocetni plocha (5) : Illuminance [lux]



**General information****Configuration details**

## • Configuration (1)

Activated ☒

Matrix	Description	Flux	MF	Luminaire
372272	C:\Program Files (x86)\Schreder\Lighting\Matrices\372272.mat	3,3	0,80	No Picture
372232	C:\Program Files (x86)\Schreder\Lighting\Matrices\372232.mat	2,4	0,80	No Picture

**Group details**

Single								
	N°	Start			Luminaire			
		X	Y	H	Matrix	Az	Inc	Rot
✓	1	47,456	74,555	5,000	372272	-153,8	0,0	0,0
✓	2	99,970	78,544	5,000	372272	-35,1	0,0	0,0
✓	3	121,265	88,089	5,000	372272	4,6	0,0	0,0
✓	4	148,896	85,874	5,000	372272	4,7	0,0	0,0
✓	5	176,275	85,901	5,000	372272	3,8	0,0	0,0
✓	6	188,247	72,243	5,000	372272	-87,0	0,0	0,0
✓	7	216,686	70,503	5,000	372272	2,7	0,0	0,0
✓	8	44,311	84,071	5,000	372232	-177,0	0,0	0,0
✓	9	77,360	82,766	5,000	372232	-177,0	0,0	0,0
✓	10	98,581	96,246	5,000	372232	-216,9	0,0	0,0
✓	11	120,845	105,552	5,000	372232	-177,9	0,0	0,0
✓	12	150,067	103,030	5,000	372232	-176,6	0,0	0,0
✓	13	182,159	100,073	5,000	372232	-177,1	0,0	0,0
✓	14	201,815	85,549	5,000	372232	-177,5	0,0	0,0
✓	15	232,254	84,244	5,000	372232	-177,5	0,0	0,0
✓	16	239,212	69,459	5,000	372272	-267,4	0,0	0,0